

Waterproof Camera Housing

ボードカメラ、USBカメラ用

IP67



小型ボードカメラやUSBカメラに対応した、コンパクトなカメラハウジング

小型でコンパクトな防水仕様のカメラハウジングです。

ボードカメラやUSBカメラなどのカメラモジュールを格納でき、屋外や飛沫のかかる工場施設などへの設置が可能です。

カメラハウジング 80: size 80 x 80 x 60mm

[製品ページ ▶](#)

カメラハウジング 100: size 100 x 100 x 75mm

[製品ページ ▶](#)

メーカー専用ハウジングセット

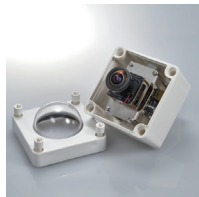


Raspberry Pi カメラ用

Raspberry Pi 用 V2、V3、AI、HQ などのカメラに対応したセットです。

HDMI または Ethernet 変換モジュールを使用することで、ケーブルを延長して柔軟な設置が可能です。

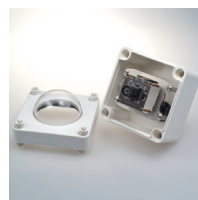
[製品ページ ▶](#)



Arducam 社カメラ用

Arducam 社のボードカメラおよび USB カメラに対応したセットです。

[製品ページ ▶](#)



ELP 社カメラ用

ELP 社のボードカメラおよび USB カメラに対応したセットです。

[製品ページ ▶](#)



SMTSEC 社カメラ用

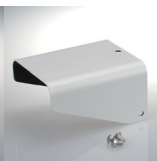
SMTSEC 社のボードカメラおよび IP カメラに対応したセットです。

[製品ページ ▶](#)

上記以外のメーカーのカメラについても組み込みが可能です。

また、上記にないカメラメーカーやカメラ専用の取付けプレートや関連部品の設計・製作にも対応しております。お気軽にご相談ください。

関連製品



[固定用金具 ▶](#)

[ルーフ ▶](#)

[2 軸ブラケット ▶](#)

[真上 / 真下ブラケット ▶](#)

[壁面 / 支柱用固定金具 ▶](#)



冷却システム

高出力カメラを組み込む際に発生する熱問題を解決するために設計されたヒートシンクシステムです。

[製品ページ ▶](#)

Cables & Connectors



防水ケーブル・コネクタ

[USB Type-C ▶](#)

[USB Type-A ▶](#)

[HDMI ▶](#)

[RJ45 / Ethernet ▶](#)

[M12/A-Coded ▶](#)



ケース内用ケーブル

[短いケーブル \(USB / HDMI / Ethernet\) ▶](#)

[フラットケーブル \(USB Micro-B-USB Type-C / USB Micro-B-USB Type-A\) ▶](#)

[防水コネクタ付きケーブル RJ45 ▶](#)

[防水コネクタ付きケーブル M12/A-Coded ▶](#)

[防水コネクタ付きケーブル USB Type-A ▶](#)

[防水コネクタ付きケーブル USB Type-C ▶](#)