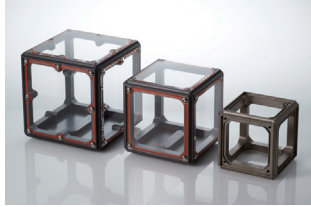


Waterproof Cube Case

CC150: 150 x 150 x 150mm

CC125: 125 x 125 x 125mm

IP68



あらゆる用途に適応する、新発想のモジュラー式防水ケース。

キューブタイプの防水ケースは、6面すべてのパネルを交換可能とするモジュラー設計を採用し、用途や設置環境に応じた柔軟なカスタマイズが可能です。カメラやコネクタの追加などの機能変更を、防水性能を維持したまま行うことができます。

[製品ページ](#) ▶

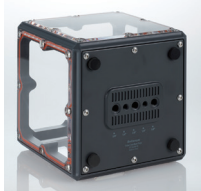
カスタムパネル



ドームパネル

カメラや計器などを設置する際に便利なドーム・窓付きパネル。

[製品ページ](#) ▶

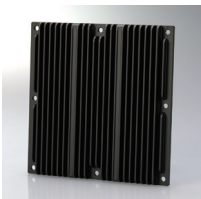


底面用パネル

底面用のパネル。固定用のネジ穴付き。

底面だけでなく、ネジ穴を使用した拡張用パネルとしても。

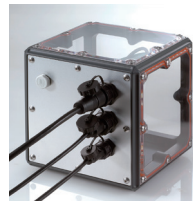
[製品ページ](#) ▶



ヒートシンクパネル

通常のアルミパネルの2倍の表面積で内部の熱を外部に放熱します。

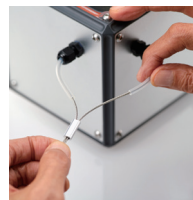
[製品ページ](#) ▶



コネクタパネル

ケース内部から外部に接続するためのコネクタ用パネル。RJ45やUSB、HDMIなどの防水コネクタが取付けられます。

[製品ページ](#) ▶



ワイヤパネル

パネルにワイヤを取付けて落下や流失を防止できます。

[製品ページ](#) ▶

その他

[アルミニウムパネル](#) ▶

[アクリルパネル](#) ▶

Raspberry Pi 用カスタムパネル



ヒートパイプパネル（熱対策）

Raspberry Pi4/5をキューブケース内に組込める台座と放熱用のヒートパイプが一体化になったパネル。ケース内の熱問題を解決します。

[製品ページ](#) ▶

その他

[Raspberry Pi 用台座付きコネクタパネル](#) ▶

[Raspberry Pi 用台座付きパネル](#) ▶

[拡張用パネル](#) ▶

関連製品



固定用架台

[キューブケース用架台](#) ▶

[キューブケース用2軸架台](#) ▶

[取付け金具](#) ▶

ケーブル類



防水ケーブル・コネクタ

[USB Type-C](#) ▶

[USB Type-A](#) ▶

[HDMI](#) ▶

[RJ45 / Ethernet](#) ▶

[M12/A-Coded](#) ▶

ケース内用ケーブル

[短いケーブル \(USB/ HDMI /Ethernet\)](#) ▶

[フラットケーブル \(USB Micro-B-USB Type-C /USB Micro-B-USB Type-A\)](#) ▶

[防水コネクタ付きケーブル RJ45](#) ▶

[防水コネクタ付きケーブル M12/A-Coded](#) ▶

[防水コネクタ付きケーブル USB Type-A](#) ▶

[防水コネクタ付きケーブル USB Type-C](#) ▶